



EWAC MEDICAL

WE GET YOU MOVING



Modulair Zwembad

Ontworpen voor Beweging, Gebouwd voor Welzijn



Welkom

“We get you moving” is meer dan een slogan—het is een reddingslijn voor mensen zoals Emily, wier wereld na een blessure ineenkromp en die twijfelde of ze ooit nog zou kunnen dansen op de bruiloft van haar dochter. EWAC's hydrotherapie-apparatuur, in het plaatselijke revalidatiecentrum, waar water en technologie samenkomen. Voor Emily is het zwembad niet zomaar een ruimte; het is waar wonderen beginnen. Onder de zachte begeleiding van haar therapeut voelt ze zich omringd door water, lichter, vrijer en sterker bij elke sessie. De angst en twijfel die haar ooit verlamden, maken plaats voor hoop en vastberadenheid.

Aansluitend op onze missie om de wereldwijde kwaliteit van leven te verbeteren, staat onze slogan voor meer dan alleen fysieke beweging. Hij vertegenwoordigt onze inzet om levens te vernieuwen, mensen te versterken, bedrijven te revitaliseren en, op grotere schaal, naties vooruit te helpen. Door mensen in beweging te brengen, faciliteren we niet alleen mobiliteit, maar stimuleren we ook vooruitgang en welvaart. Dit bereiken we met onze toewijding aan de hoogste innovatie en kwaliteit in ons vakgebied, afgestemd op de specifieke behoeften van diverse culturen wereldwijd. Zo maken we onze belofte waar: “We get you moving” staat voor onze toewijding aan beweging, verbetering en vooruitgang voor individuen, bedrijven en naties.

Eric Legdeur - CEO

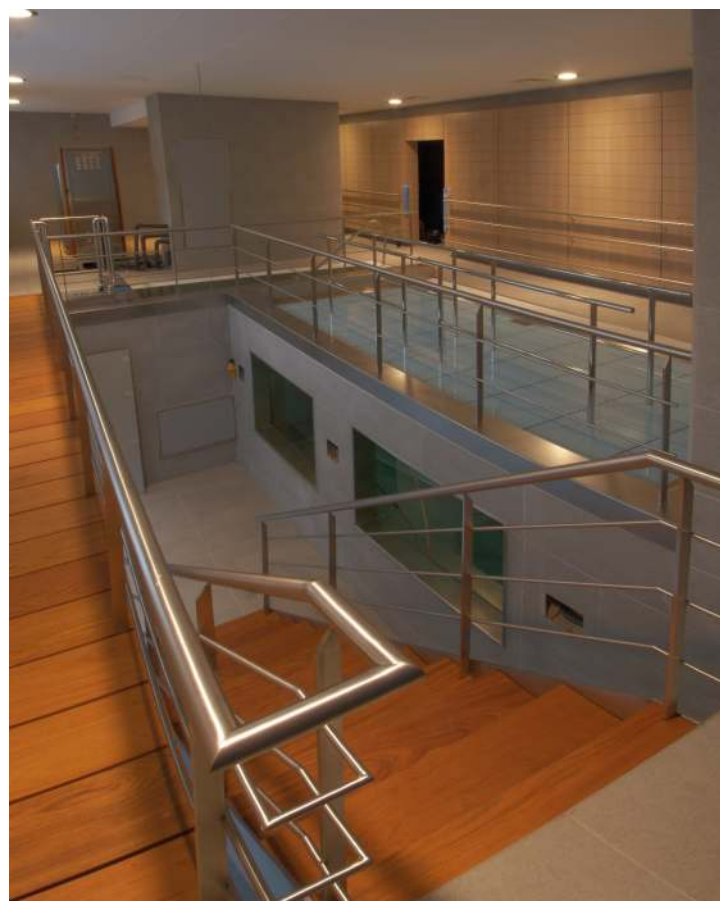
A handwritten signature in black ink that reads "ERIC". The letters are in a cursive, slightly slanted font. There is a horizontal line underneath the signature.

EWACMEDICAL.COM

Introductie

Modulair Zwembad

Het EWAC Medical Modulair Zwembad maakt van water een therapeutische omgeving voor revalidatie, herstel en veilige beweging. Volledig op maat configureerbaar qua afmetingen, indeling en diepte, past het zich naadloos aan diverse klinische omgevingen aan, van vroege mobilisatietraining tot uitgebreide aquatherapieprogramma's. Met roestvaststalen constructie, geavanceerde waterbehandelingsopties en flexibele configuraties levert het Modulair Zwembad langdurige kwaliteit, toegankelijke beweging en vertrouwen in zowel patiëntresultaten als therapeut-praktijk.



Vrijheid om te Bewegen. Ruimte om te Groeien.

Stap in een zwembad dat ontworpen is voor mensen. Het Modulair Zwembad past zich aan revalidatie- en trainingsdoelen aan en herstelt mobiliteit, balans en uithoudingsvermogen in een veilige aquatische omgeving die meegroeit met elke fase van vooruitgang.

Peng MS, et al. (2022). "Efficacy of Therapeutic Aquatic Exercise vs Physical Therapy Modalities for Patients With Chronic Low Back Pain: A Randomized Clinical Trial." JAMA Network Open, 5(1): e2142067.

Amedoro A, et al. (2020). "The effect of aquatic physical therapy on patients with Multiple Sclerosis: a systematic review and meta-analysis." Complementary Therapies in Clinical Practice, 39:101155.

Patil (2024). "Aquatic Therapy Benefits and Applications in Physiotherapy" for a broad review of benefits across populations.

Geloven – Beweging Herstelt Vertrouwen

Ervaring van de Patiënt

Bij EWAC Medical geloven we dat water vertrouwen herstelt waar mobiliteit verloren is gegaan. Door de gewichtsbelasting te verminderen maakt het bewegen mogelijk die op het droge pijnlijk of onveilig zouden zijn. Ondiepe stand maakt veilig stappen, balanstreining en het opnieuw aanleren van het looppatroon mogelijk in een veilige omgeving. Middeldiepe standen bieden weerstand om kracht en uithoudingsvermogen op te bouwen met behoud van drijfvermogen. Diep water sluit gewrichtsbelasting bijna geheel uit, wat mogelijkheden biedt voor cardiotraining, mobiliteitsoefeningen en pijnverlichting. Voor patiënten betekent dit toegankelijke en motiverende activiteit in elke fase van het herstel. De omgeving zelf versterkt het vertrouwen: gladde roestvaststalen oppervlakken zijn niet-poreus en eenvoudig te desinfecteren, in tegenstelling tot betonnen baden waar biofilm zich nestelt, wat veiligere en hygiënischere behandeling waarborgt, zelfs bij intensief gebruik. Met antislipvloer en veilige toegang voelen patiënten zich gesteund, zelfstandig en betrokken in elke fase van hun herstelreis.



Perspectief van de Therapeut

Voor therapeuten is het Modulair Zwembad meer dan een bak water — het is een veelzijdig hulpmiddel dat efficiënte, veilige en evidence-based praktijk ondersteunt. Ergonomische badrand-indelingen minimaliseren de belasting tijdens begeleiding, terwijl optionele leuningen en veilige toegang het personeel in staat stellen zich op de behandeling te richten in plaats van op logistiek. Geïntegreerde observatieramen en onderwatercamerasystemen bieden helder zicht op looppatroon, houding en coördinatie, wat realtime analyse en documentatie mogelijk maakt. Deze directe feedback versterkt het vermogen van de therapeut om oefeningen meteen aan te passen en patiëntvoortgang met objectieve data te volgen. Door veelzijdigheid, veiligheid en professionele ergonomie te combineren, stelt het Modulair Zwembad therapeuten in staat om consistente, hoogwaardige aquatherapie te leveren die zowel effectief is voor patiënten als duurzaam voor dagelijks klinisch gebruik.

Een Systeem dat bij u Past – en met u Meegroeit

Ontworpen voor Eenvoudige Installatie en Onderhoud

Ontwerp & Constructie

Het Modulair Zwembad is vervaardigd uit zeewaardig roestvast staal (AISI 316L), bekend om zijn ongeëvenaarde duurzaamheid, hygiëne en bestendigheid tegen corrosie. In tegenstelling tot betonnen zwembaden barst of lekt roestvast staal niet, wat kostbare reparaties en onderbrekingen van de dienstverlening voorkomt. Gladde, niet-poreuze oppervlakken vereenvoudigen het reinigen en verminderen het risico op bacteriegroei, wat consistent hoge hygiënenormen waarborgt. Gecertificeerde afdichtingstechnologie zorgt voor langdurige waterdichtheid, terwijl externe bekledingsopties in aluminium/PE-panelen vrijstaande modellen een duurzame en esthetische afwerking geven.

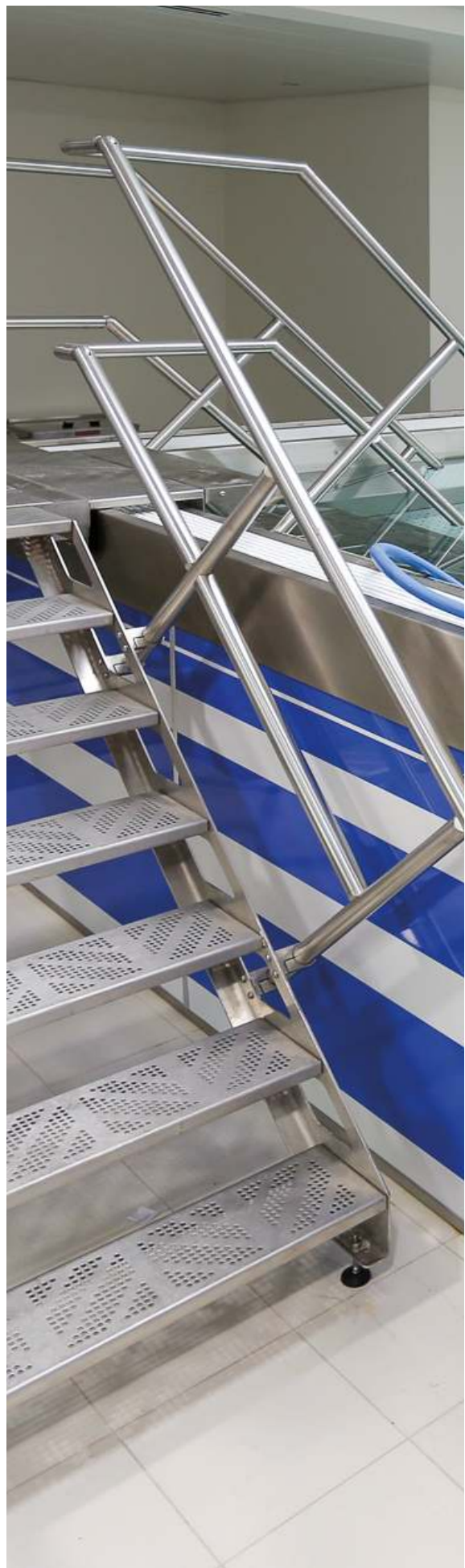
Transporteerbaarheid is een integraal onderdeel van het ontwerp: modulaire secties zijn ontworpen om door een standaard deuropening te passen en worden ter plaatse gemonteerd, waardoor grote constructietoegang of structurele aanpassingen overbodig zijn. Dit maakt het Modulair Zwembad bijzonder waardevol in zorgomgevingen waar de ruimte beperkt is en de installatie minimale verstoring moet veroorzaken. Het systeem is niet alleen ontworpen voor duurzaamheid, maar ook voor flexibiliteit – zwembaden kunnen worden vergroot, verplaatst of uitgebreid naarmate de behoeften van de instelling veranderen. Samen garanderen deze ontwerpprincipes een toekomstbestendige oplossing die decennialang meegroeit met zorginstellingen.



Flexibiliteit & Integratie

Elke instelling heeft andere eisen, en het Modulair Zwembad is ontworpen om eraan te voldoen. Afmetingen, vormen en dieptes zijn volledig configureerbaar, en zwembaden kunnen worden gebouwd met enkele of meerdere dieptezones. Een beweegbare bodem kan ook worden toegevoegd, met volledig instelbare dieptes tot 170 cm, wat betekent dat één zwembad meerdere doelgroepen kan bedienen zonder dat overmaatse of aflopende baden nodig zijn. Deze flexibiliteit stelt faciliteiten in staat om meer therapie in minder ruimte te leveren, wat de bouwkosten verlaagt en de langetermijnefficiëntie verhoogt.

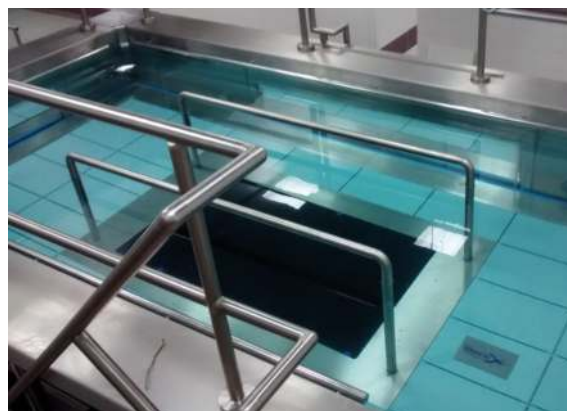
Integratie met bestaande infrastructuur verloopt naadloos. Zwembaden kunnen binnen of buiten worden geïnstalleerd, bovengronds, volledig verzonken of gedeeltelijk verhoogd, aangepast aan vrijwel elke architectonische setting. Modulair transport maakt verplaatsing of uitbreiding mogelijk zonder waardeverlies. Optionele voorzieningen zoals tegenstroomstralen, onderwaterloopbanden, verlichtingssystemen en camera-observatie breiden het therapeutische potentieel nog verder uit. Gecombineerd met geavanceerde filtratie- en desinfectiesystemen is het Modulair Zwembad niet alleen een klinische investering, maar ook een aanpasbare infrastructuurooplossing die meegroeit met de behoeften van patiënten, therapeuten en faciliteiten.



Hoe Het Werkt

Veilig, Adaptief, Effectief

Het Modulair Zwembad verandert water in een veilige, gecontroleerde omgeving voor revalidatie. Antislipvloeren en optionele leuningen bieden veilige ondersteuning voor gebruikers met beperkte stabiliteit, terwijl een beweegbare bodem of geïntegreerde lift veilige toegang waarborgt voor rolstoel- en brancardpatiënten. Dit maakt het zwembad inclusief voor alle mobiliteitsniveaus en aanpasbaar aan een breed scala aan therapiebehoeften.



Gladde roestvaststalen oppervlakken zijn bestand tegen vlekvorming en bacteriegroei, wat sneller en effectiever reinigen mogelijk maakt vergeleken met poreuze betonnen baden. Ontworpen voor intensief klinisch gebruik ondersteunt het zwembad veilige patiëntbehandeling en efficiënte therapeut-werkstromen zonder concessies aan hygiëne of comfort.

Het modulaire ontwerp maakt efficiënte montage, snelle inbedrijfstelling en eenvoudige service mogelijk. Componenten zijn toegankelijk vanaf het wateroppervlak of de buitenkant, wat de complexiteit van onderhoud vermindert. In tegenstelling tot betonnen zwembaden is stilstand minimaal, omdat tegelvervanging, droging van dekvloeren en waterdichtingsreparaties niet nodig zijn. Transporteerbare panelen maken installatie zelfs in beperkte ruimtes mogelijk, met de meeste zwembaden binnen twee weken operationeel. Samen leveren deze eigenschappen een hydrotherapie-systeem dat veilig en betrouwbaar is en geoptimaliseerd voor continu professioneel gebruik.



Klinische Toepassing

De effectiviteit van aquatherapie ligt in het afstemmen van drijfvermogen, weerstand en ondersteuning op elke herstelfase van de patiënt. Een Modulair Zwembad uitgerust met een Beweegbare Bodem bereikt dit door instelbare dieptes, die precieze controle over de therapeutische intensiteit mogelijk maken. In ondiepe stand kunnen patiënten lopen, gangbeeld en balans opnieuw aanleren met veilige steun en gedeeltelijke gewichtsbelasting. Bij middeldiepe standen neemt de weerstand toe ter ondersteuning van krachttraining, uithoudingsvermogen en cardiovasculaire training, terwijl de gewrichten beschermd blijven. Op maximale diepte ervaren patiënten bijna gewichtloosheid, wat stretching, ontspanning en veilige mobiliteit mogelijk maakt, zelfs voor degenen met aanzienlijke beperkingen.

Deze veelzijdigheid maakt het zwembad geschikt voor neurologische revalidatie, orthopedisch herstel, kindertherapie, geriatrische programma's en sportprestaties. Voor patiënten creëert het een veilige, motiverende omgeving die vertrouwen en zelfstandigheid bevordert. Voor faciliteiten maakt het mogelijk dat één zwembad een breed scala aan klinische programma's bedient zonder compromissen. Elke sessie wordt een gelegenheid om therapeutische doelen af te stemmen op de juiste aquatische omstandigheden, zodat vooruitgang stap voor stap wordt geborgd.



Waarom voor het Modulair Zwembad kiezen?

Operationele & Strategische Voordelen

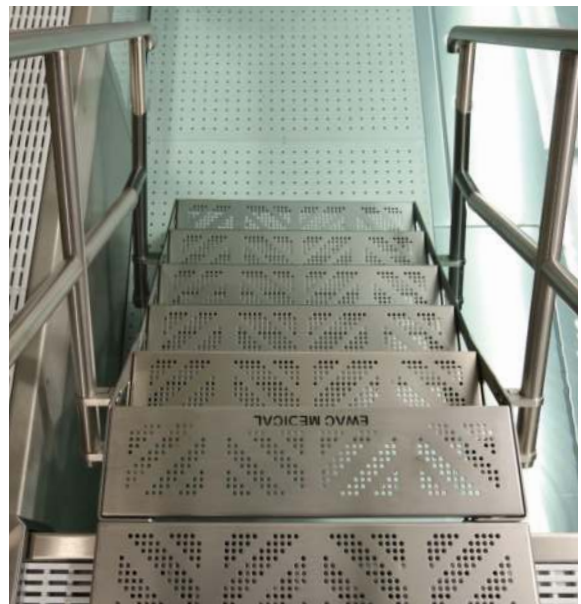
Klinische & Functionele Voordelen

Het EWAC Medical Modulair Zwembad is een Klasse I medisch hulpmiddel dat speciaal is gebouwd voor revalidatie en therapie. In tegenstelling tot conventionele zwembaden is het ontworpen voor klinische prestaties, veiligheid en aanpasbaarheid. Patiënten profiteren van een omgeving waarin vertrouwen, comfort en waardigheid voorop staan, terwijl therapeuten een behandelinstrument krijgen dat zich direct aanpast aan individuele protocollen.



Optionele voorzieningen – van beweegbare bodems en onderwaterloopbanden tot observatiecamera's en tegenstroomsystemen – vergroten het therapeutische potentieel. Observatieramen en onderwatercamerasystemen maken grondige beoordeling en documentatie mogelijk en ondersteunen zowel klinische praktijk als wetenschappelijk onderzoek. Instelbare dieptes betekenen dat één zwembad meerdere therapievormen en patiëntgroepen kan bedienen, wat zowel het nut als de klinische resultaten maximaliseert.

Voor zorginstellingen vertegenwoordigt het Modulair Zwembad een betrouwbare, in het veld bewezen investering in patiëntenzorg, met decennia aan succesvolle installaties wereldwijd. Het biedt een hygiënische, aanpasbare omgeving die ervoor zorgt dat elke therapiesessie op het hoogst mogelijke niveau wordt uitgevoerd. Deze balans tussen patiëntvoordeel en ondersteuning van de therapeut maakt het tot een van de meest veelzijdige revalidatiehulpmiddelen die vandaag de dag beschikbaar zijn.



Operationele & Strategische Voordelen

Het Modulair Zwembad biedt zorginstellingen operationele stabiliteit en strategische flexibiliteit op de lange termijn. De roestvaststalen constructie garandeert een duurzaamheid die door betonnen baden niet wordt geëvenaard, en sluit risico's op scheuren, lekkage en kostbare tegelreparaties uit. Gladde, niet-poreuze oppervlakken vereenvoudigen de dagelijkse reiniging, verminderen stilstand en arbeid, terwijl gecertificeerde afdichting decennia van waterdichte betrouwbaarheid waarborgt.



Het modulaire ontwerp maakt het mogelijk om componenten door standaard deuropeningen te dragen en rechtstreeks in therapieruimtes te monteren, waardoor grote bouwkundige werkzaamheden worden vermeden en installatieverstoringen worden geminimaliseerd. Zwembaden kunnen in de toekomst worden verplaatst, vergroot of uitgebreid, wat blijvende waarde garandeert, zelfs als de behoeften van de instelling veranderen. De installatie is doorgaans binnen twee weken voltooid, wat een snellere inbedrijfstelling mogelijk maakt vergeleken met traditionele zwembadbouw.

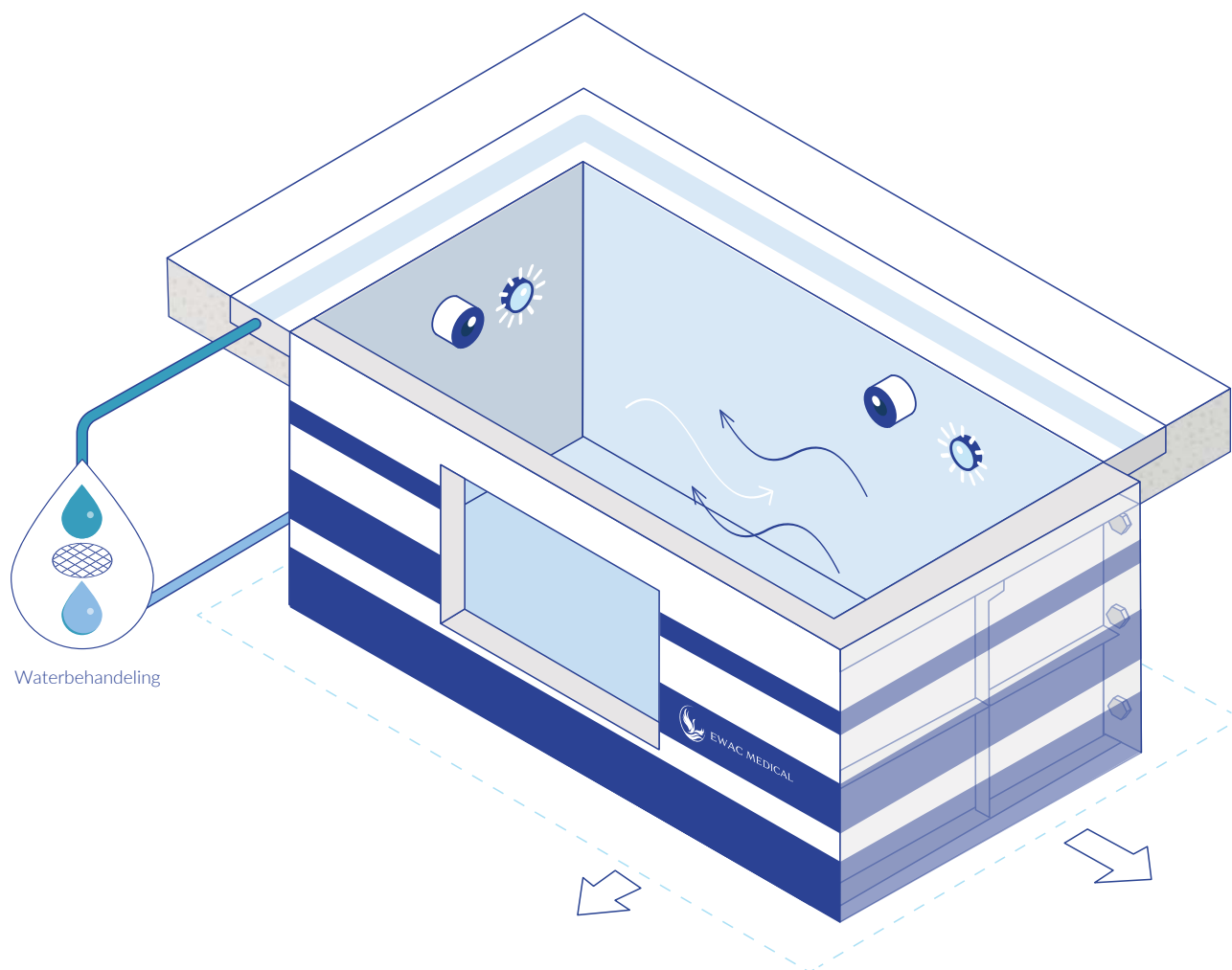
EWAC Medical's staat van dienst van meer dan 1.000 wereldwijde installaties onderstreept de betrouwbaarheid. Met ISO 9001- en ISO 13485-certificering en meer dan 25 jaar ervaring biedt EWAC Medical niet alleen een product, maar ook een langetermijnpartnerschap. Investering in het Modulair Zwembad versterkt de reputatie van de instelling, trekt patiënten aan, ondersteunt therapeuten en garandeert duurzame, hoogwaardige dienstverlening.



Specificaties

Afmetingen	Modulair ontwerp, op maat gemaakte afmetingen mogelijk
Waterdiepte	Vast, enkele of meerdere dieptes, of instelbaar (standaard tot 170 cm) met een beweegbare zwembadbodem
Constructie	Zelfdragende AISI 316L roestvaststalen panelen, corrosiebestendig en hygiënisch
Waterdichtheid	Bereikt met gecertificeerde voegafdichtingstechnologie
Bekleding (vrijstaande modellen)	Aluminium/PE zijpanelen voor duurzame afwerking
Oppervlak	Antislipvloer, onafhankelijk gecertificeerd voor slipweerstand
Circulatie	Skimmer- of overloopgootconfiguratie
Waterbehandeling	Geïntegreerde filtratie- en desinfectiesystemen
Geavanceerde Observatie	Geïntegreerde onderwatercamerasystemen en observatieramen voor klinische feedback
Optionele Voorzieningen	Beweegbare bodem, onderwaterloopband, verlichting, tegenstroomstralen, camerasystemen en nog veel meer features
Installatie	Binnen of buiten; bovengronds, verzonken, of gedeeltelijk verhoogd/verzonken
Installatietijd	Gemiddelde installatie op locatie van circa twee weken
Transporteerbaarheid	Modulaire onderdelen kunnen door standaard deuropeningen worden gedragen voor montage in therapieruimtes
Projectoplevering	Sleutelklare oplossing met één aanspreekpunt
Classificatie & Kwaliteit	Klasse I medisch hulpmiddel (MDR), geproduceerd onder ISO 9001 & ISO 13485

Infographic



Waterbehandeling

MAXIMALE AANPASBAARHEID

-  Beweegbare zwembadbodem
-  Verlichting
-  Camera's
-  Tegenstroom
-  Zwembadlift
-  Onderwatermassage
-  Volledig modulaire wand en goot
Alle systemen worden op maat gemaakt qua afmeting en diepte

VOORDELEN

-  Geen zwaar tilwerk. Onderdelen met de hand naar binnen gedragen met de hand naar binnen, passen door normale deur.
-  Geboute constructie. Geen laswerk op locatie.
-  Klaar voor gebruik binnen 1 week
-  Eén aanspreekpunt
- 25+** jaar levensduur

Hydrotherapie

De Veiligste Manier voor Loop- & Balanstraining



Hydrotherapie, is een zeer effectieve en veilige methode om looppatroon en balans te verbeteren, vooral bij mensen die herstellen van letsel, operatie of neurologische aandoeningen. Het natuurlijke drijfvermogen van water vermindert de belasting op gewrichten en minimaliseert valrisico, wat een ideale omgeving biedt voor revalidatie en mobiliteitstraining. De weerstand van water versterkt bovendien spieren, verbetert coördinatie en vergroot algehele stabiliteit. Of het nu gaat om fysiotherapie, sportrevalidatie of valpreventie bij ouderen: hydrotherapie biedt een gecontroleerde, ondersteunende setting waarin veilig en effectief vooruitgang mogelijk is.



EWAC Medical, Nederland, medical@ewac.nl

ISO 9001, ISO 13485



Onder voorbehoud van wijzigingen en fouten. Aan deze brochure kunnen geen rechten worden ontleend



LEIDER IN
HYDROTHERAPIE-
APPARATUUR



EWAC MEDICAL

WE GET YOU MOVING

